

# Hoài niệm VÀ HIỆN ĐẠI



BÀI & ẢNH: **SONG VĂN - PAUL PHAN**

Nằm ở huyện Đức Trọng, Lâm Đồng, cách “thành phố ngàn hoa” Đà Lạt không bao xa, ngôi nhà của đôi vợ chồng trẻ, theo như yêu cầu của chính chủ nhân, vừa phải chứa đựng được vùng không gian ký ức thân thương của tuổi thơ, vừa phải phù hợp với tính cách trẻ trung, thoáng đãng của những người trẻ.

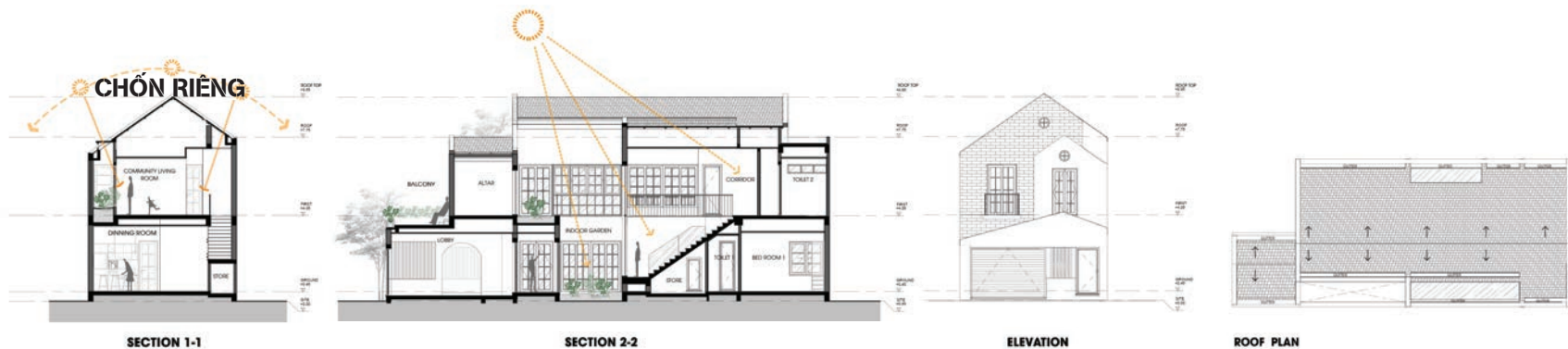
Cụm từ nghe có vẻ đơn giản “Vùng không gian ký ức tuổi thơ” ấy ở mảnh đất cao nguyên này lại hoàn toàn không hề đơn giản.

Làm sao để ngôi nhà của những người trẻ gọi được nét xưa cũ thân quen đó mà vẫn đảm bảo tính hiện đại và trở thành một không gian sống thông thoáng, nhiều ánh sáng, có màu xanh là một thử thách hoàn toàn không đơn giản với người thiết kế.

Một đặc điểm nữa của khí hậu khu vực này mà kiến trúc sư đã để ý tới và muốn khai thác triệt để cho thiết kế của mình: cách Đà Lạt một con đèo nhỏ, trong khi phía bên kia, “thành phố ngàn hoa” có những mùa mưa ẩm ướt và lạnh lẽo khá khó chịu thì Đức Trọng ôn hòa, mát mẻ và dễ chịu hơn. Làm sao để không gian sống của chủ nhân sẽ luôn tràn đầy nắng ấm và luồng gió mát tự nhiên.


Không quá nhiều, không quá phụ thuộc và tham lam, chắt lọc một cách có chọn lọc những đường, nét của những công trình kiến trúc xưa đặc sắc nhất của vùng cao nguyên, kiến trúc sư đưa ra ý tưởng thiết kế hình khối của ngôi nhà gợi nét mái





nhà rộng và hình ảnh của bức tường gạch trong Lycée Yersin nổi tiếng. Lồng ghép, chuyển hóa một cách linh hoạt cái cũ trong cái mới, ngôi nhà chứa đựng những gợi nhớ, hoài niệm tuổi thơ của gia chủ nhưng lại rất hiện đại, trẻ trung phù hợp với xu thế kiến trúc ngày nay.

Ngôi nhà có ba thế hệ sinh sống được bố trí một cách hợp lý: tầng trệt bố trí nhà xe, phòng khách liên thông với phòng ăn và bếp. Ngoài ra, còn bố trí phòng ngủ cho ông bà cùng với nhà vệ sinh được sử dụng chung. Lầu 1 là phần nghỉ ngơi, sinh hoạt của hai thế hệ trẻ của ngôi nhà. Ngoài 2 phòng ngủ cho cha mẹ và con, phòng chơi dành cho bé được ưu tiên một không gian khá rộng rãi và sát bên cạnh mảnh sân vườn, giúp bé dù ở trong nhà vẫn được hít thở và ngắm nhìn khoảng thiên nhiên nhỏ.

Tất cả các không gian bên trong ngôi nhà được kết nối với nhau bằng những khoảng đệm là sân vườn. Dù rất nhỏ, nhưng từ mọi vị trí của căn nhà đều có thể nhìn thấy những mảng xanh dễ chịu. Từ những mảnh vườn này mà ánh sáng tự nhiên được đưa trực tiếp vào nhà, giúp cho ngôi nhà luôn ấm áp, thông thoáng và tiết kiệm năng lượng. 

THÔNG TIN CÔNG TRÌNH:

Đơn vị thiết kế: **Kaa Architects**

Chủ trì: **Kts Phạm Như Khoan**

Nhóm thiết kế: **Trần Trung Hiếu, Võ Như Bình, Mai Phú Quý, Lâm Tấn Quỳnh.**





FIRST FLOOR PLAN



GROUND FLOOR PLAN

